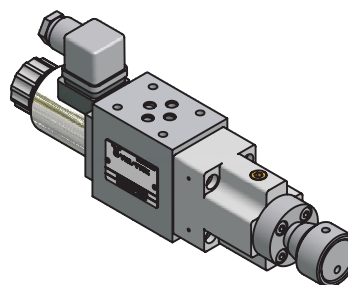


- 从通径6至通径10共2个规格
- 叠加式阀,安装面符号ISO4401
- 用于限制二个工作油口的主流量或控制流量
- 用于进口调速或出口调速控制



型号WDHL-014/C-P24DC

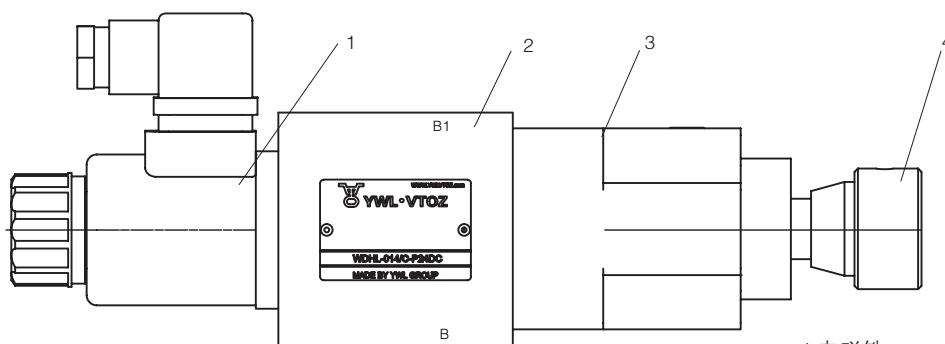
说明

WDHL、WDKL型阀是叠加式设计的电磁节流阀。该阀用于限制来自A口或B口的流量。

常开型电磁节流阀在电磁铁通电时,主阀体2内的流道关闭,油液B/B1经过节流阀3到达B1/B,转动调节手柄4可控制节流孔的大小,此时该阀起节流作用。

电磁铁断电时,主阀2内的流道打开(B和B1直通),油液经主阀2直接流出,此时,节流阀不起节流作用。

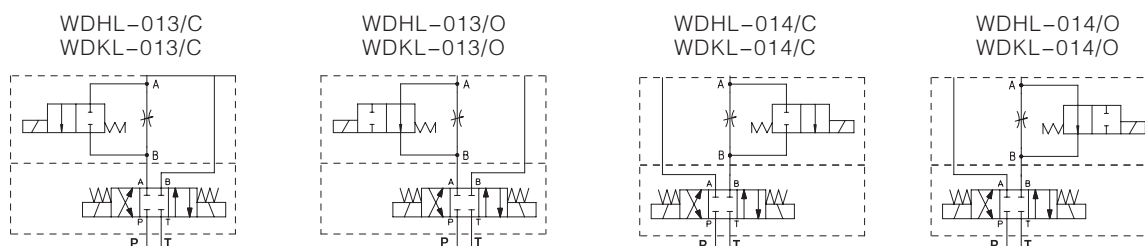
电磁铁1和主阀2组成一个两位两通的电磁换向阀。根据阀型号,此换向阀可以是常开型和常闭型。



型号WDHL-014/C-P24DC

- 1 电磁铁
- 2 主阀
- 3 节流阀 WL-06
- 4 调节手柄

图形符号



# 订货型号

WDHL-0 13 / C - P 24DC -

叠加式电磁节流阀

WDHL-0 =06通径

WDKL-0 =10通径

无标记= 丁晴橡胶密封

PE= 氟橡胶密封

10= 序列号

控制油口A的节流 =13

控制油口B的节流 =14

电源电压,见下表

电磁铁失电控制节流 =C

电磁铁得电控制节流 =O

N= 标准插头WP-666

P= 内装信号灯插头WP-667

Q= 内装整流电桥插头WP-669

B= 特殊订货:防爆电磁铁

插头类型

## 技术数据

安装位置	任意位置	
安装面精度	表面粗糙度Ra0.4,平面度0.01/100(ISO 1101)	
环境温度	从-20°C到+70°C	
油液种类	符合DIN51524-535的液压油;磷酸脂液压油;	
推荐粘度	40°C时为15~100mm <sup>2</sup> /s(ISO VG15~100)	
油液清洁度	符合ISO19/16标准(建议用25μm和β <sub>25</sub> ≥75的过滤器)	
油液温度	-20°C~+60°C(标准密封); -20°C~+80°C(/PE密封)。	
线圈特性	绝缘等级	H(180°C)直流线圈; F(155°C)交流线圈;
	插头保护等级	IP-65
	相对负载因子	100%
	电压及频率	见电器特性节
插头型号	电压允许波动范围	±10%
	WP-666(选项-N)	保护等级为IP-65, 适合直接接在电源上。
	WP-667(选项-P)	同上, 并带发光二极管
	WP-669(选项-Q)	带一个整流电桥,用于交流供电,而电磁铁为直流供电情况(110VAC和230VAC-Imax 1A)。

### 电器特性

供给电源种类和电压 ±10%	电源型号	插头型号
12 DC	12 DC	WP-666 或 WP-667
24 DC	24 DC	
110 DC	110 DC	
220 DC	220 DC	
110/50/60 AC	110/50/60 AC	
220/50/60 AC	230/50/60 AC	WP-669
110/50/60 AC	110 RC	
220/50/60 AC	220 RC	

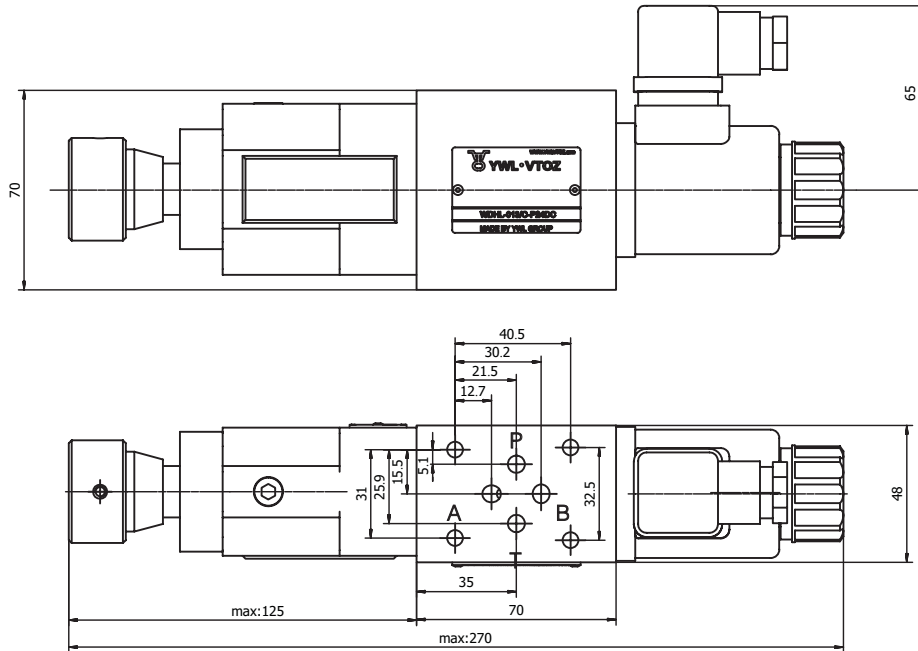
# 外形与连接尺寸

(单位: mm)

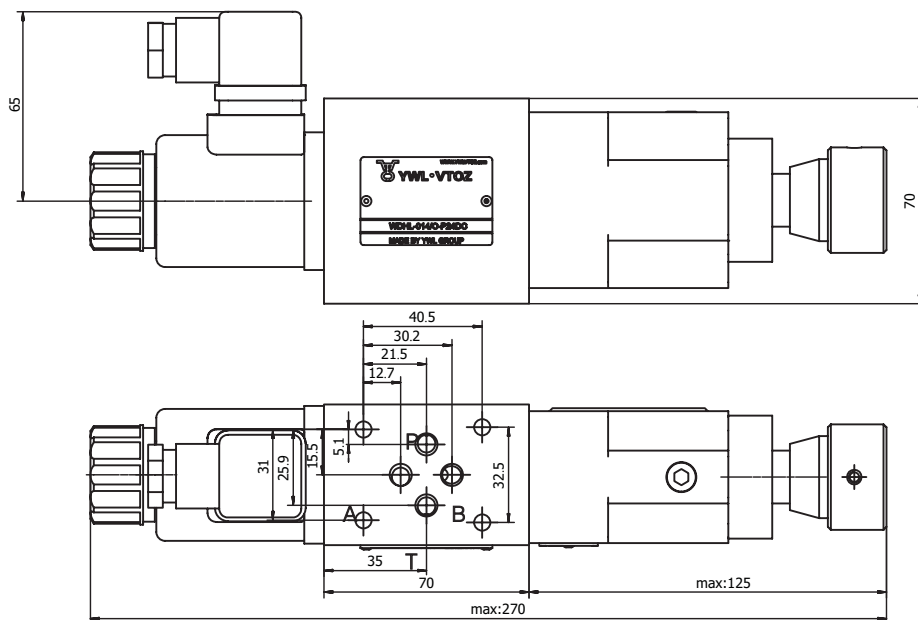
## WDHL-013\*/-P24DC

安装螺钉: 需单独订货  
4个M5按DIN912-10.9标准,  
拧紧力矩: MA=8.9Nm。

安装界面:  
ISO 4401-AB-03-4标准,尺寸06通径  
油口尺寸: A,B,P,T:  $\Phi=7.5\text{mm}$ (最大)  
密封圈: 4个"OR"108



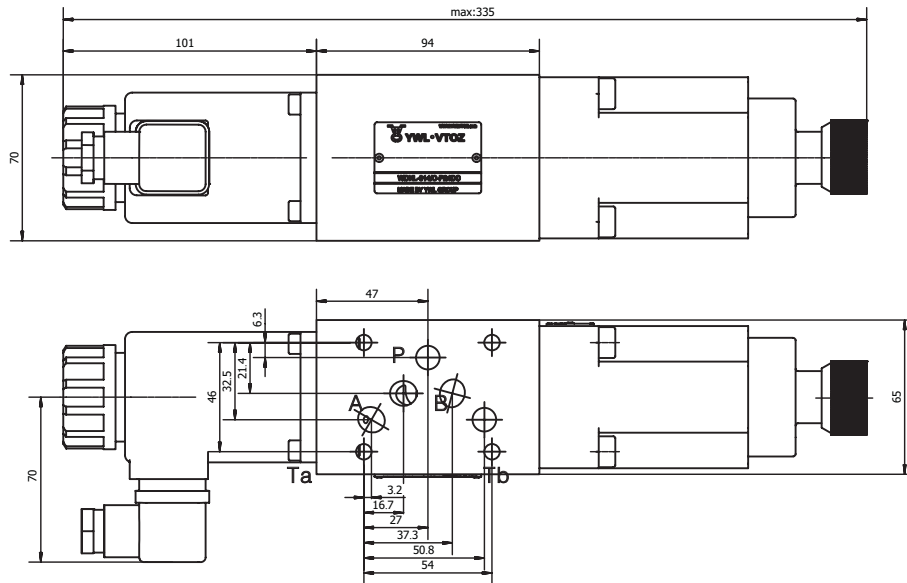
## WDHL-014\*/-P24DC



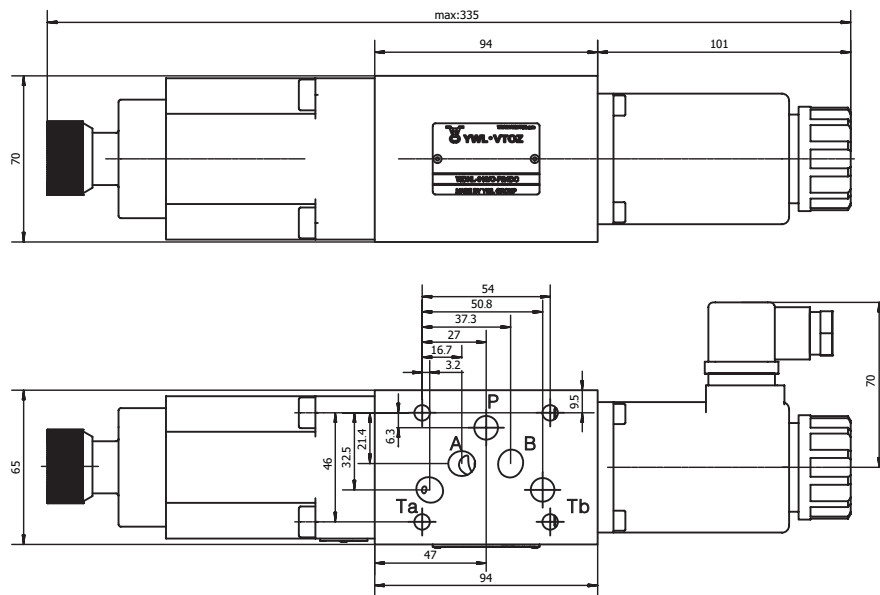
# 外形与连接尺寸

(单位: mm)

WDKL-014/\*-P24DC



WDKL-013/\*-P24DC



安装螺钉: 需单独订货  
4个M6按DIN912-10.9标准,  
拧紧力矩: MA=15.5Nm。

安装界面:  
ISO 4401-AC-05-4标准,尺寸10通径  
油口尺寸: A,B,P,T:  $\Phi=11.2\text{mm}$ (最大)  
密封圈: 5个"OR"2050