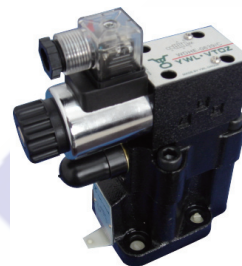


维拓斯液压	WGAM型先导式溢流阀			
	通径(NG)10至32	压力至350bar	流量至600L/min	

- 用于底板安装
- 安装面按DIN24340 E型, ISO 6264和CETOP-RP 121 H,
- 2种调整元件
 - 旋钮
 - 带护罩的调节螺栓
- 4种设定压力
借助于安装在其上的电磁方向阀操作卸荷



说明

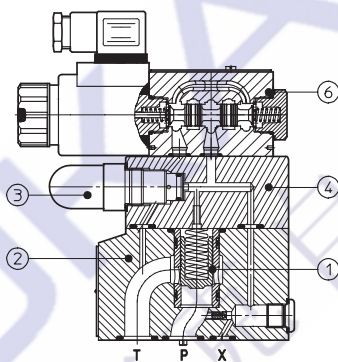
WGAM是座阀式两级压力溢流阀, 适用于液压系统中。

如下图所示, 主阀②中的座阀芯①的先导压力是由盖板④中的带保护帽的螺杆③调节的, 选择手轮⑤调节代替螺杆调节可按客户要求提供。顺时针转动压力增大。

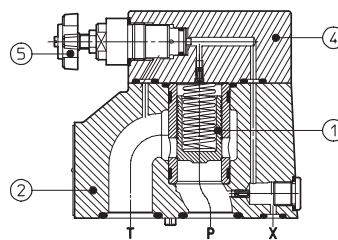
如果P口压力超过先导阀弹簧的调定压力, 先导阀开启。在阀芯①两端产生压降, P口压力作用在阀芯①上, 则P到T连接通道被打开油液P口流向T口, 而设定工作压力保持不变。溢流阀借助油口X可对不同压力(二级压力)卸荷或切换。

该阀按客户要求出厂预设压力等级。

WGAM可以配装用于卸荷的电磁阀⑥(常开或常闭型)而形成电磁溢流阀。借助于其顶端方向阀⑥可实现主阀芯①卸荷。

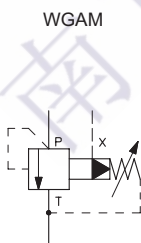


WGAM-10/11

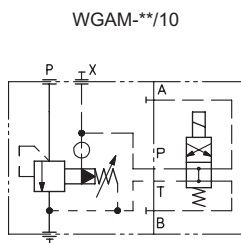


WGAM-20/.../V

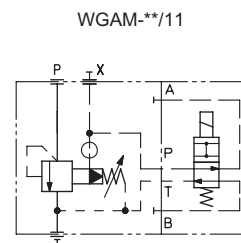
图形符号



WGAM



WGAM-*/10



WGAM-*/11

订货型号

WGAM - 20 / 10 / 210 / V E - N 24DC - /

板式连接的溢流阀

通径10 =10
 通径20 =20
 通径32 =32

仅对电磁卸荷型:
 电磁铁失电卸荷 =10
 电磁铁通电卸荷 =11

压力调整范围:
 4~50bar = 50
 6~100bar =100
 7~210bar =210
 8~350bar =350

带保护帽的内六角螺杆 = 无标记
 调节手轮 = V

无标记= 丁晴橡胶密封
 PE= 氟橡胶密封

10= 序列号

电源电压: 见下表

插头类型: 见下表

N= 标准插头WP-666

P= 内装二极管插头WP-667

Q= 内装整流电桥插头WP-669

B= 特殊订货:防爆电磁铁

S,J,K= 特殊电器连接的线圈,见P14

无标记= 内控内泄

E= 外控

Y= 外泄

技术数据

阀尺寸		10	20	32
最大流量	[l/min]	200	400	600
压力范围	[bar]	4-50; 6-100; 7-210; 8-350		
安装位置		任意位置		
安装面精度		表面粗糙度Ra0.4,平面度0.01/100(ISO 1101)		
环境温度		从-20°C到+70°C		
油液种类		符合DIN51524~535的液压油,磷酸酯;		
推荐粘度		40°C时为15~100mm ² /s(ISO VG15~100)		
油液清洁度		符合ISO19/16标准(建议用25 μm和β ₂₅ ≥75的过滤器)		
油液温度		-20°C~+60°C(标准密封和WG密封); -20°C~+80°C(PE密封)。		

线圈特性

绝缘等级	H
插头保护等级	IP 65
相对负载因子	100%
电压及频率	见电器特性节
电压允许波动范围	±10%

插头型号

WP-666(选项-N)	保护等级为IP-65, 适合直接接在电源上。
WP-667(选项-P)	同上, 但内装发光二极管, 适合直接接在电源上。
WP-669(选项-Q)	内装整流电桥,具有交直流转换功能(交直流110V和220V,最大电流I _{max} =1A)。

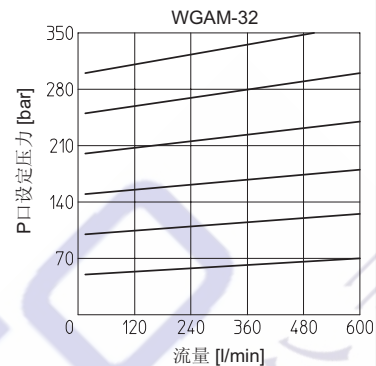
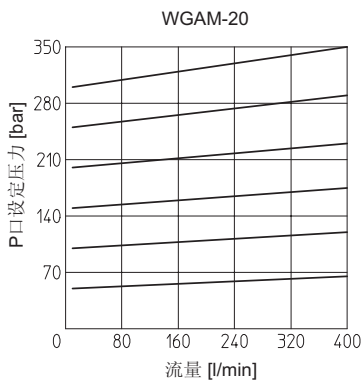
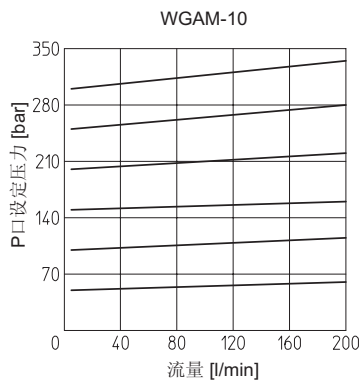
电器特性

供给电源种类和电压 ±10%	电源型号	插头型号	功耗 (2)	线圈型号
12 DC	12 DC	WP-666 或 WP-667	30 W	SP-WCOE-12DC
24 DC	24 DC			SP-WCOE-24DC
110 DC	110 DC			SP-WCOE-110DC
220 DC	220 DC			SP-WCOE-220DC
110/50/60 AC	110/50/60 AC	WP-669	58 VA (3)	SP-WCOE-110/50/60AC (1) (3)
220/50/60 AC	230/50/60 AC			SP-WCOE-230/50/60AC (1) (3)
110/50/60 AC	110 RC	WP-669	30 W	SP-WCOE-110DC
220/50/60 AC	220 RC			SP-WCOE-220DC

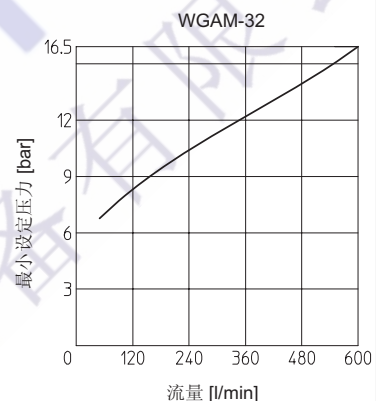
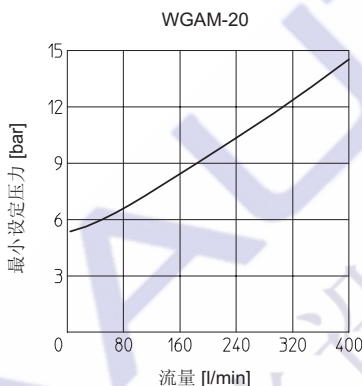
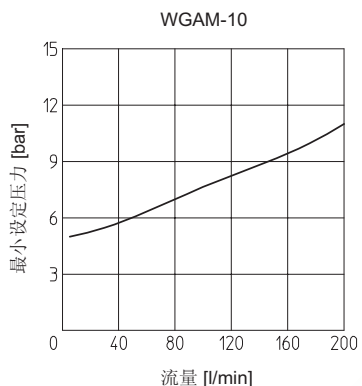
(1)可提供频率为60Hz的线圈。但在此状态下,性能会减少10~15%,功耗为52VA。
 (2)有关数值是在正常液压条件和20°C的环境温度下测得。
 (3)当电磁铁得电时,瞬时电流约3倍于正常电流值,对应的瞬时功耗约为160VA。

特性曲线

设定压力 - 流量曲线图: 基于油温50°C, ISO VG46标准液压油

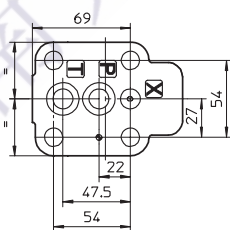
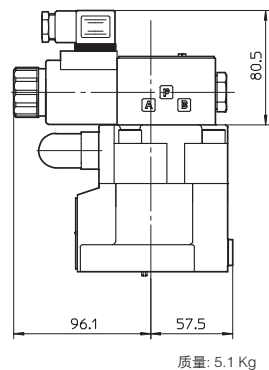
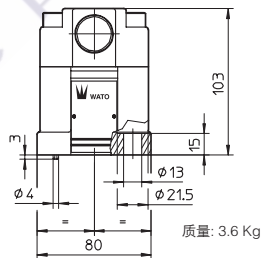
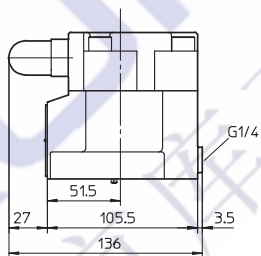


最小压力 - 流量曲线图: 基于油温50°C, ISO VG46标准液压油



尺寸

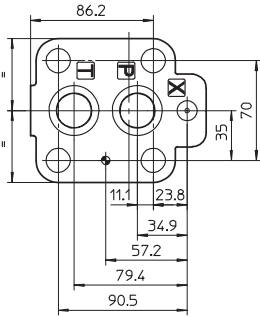
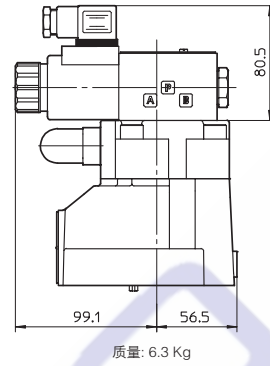
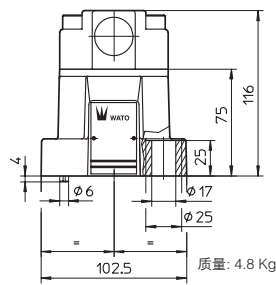
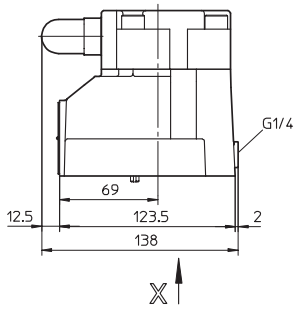
WGAM-10



安装界面:
ISO 6264-AR-06-2-A 通径 10
紧固螺钉:
4个内六角螺栓M12 35 强度等级10.9
密封圈: 2个OR123; 1个OR109/70
P、T口: $\Phi=14.5\text{mm}$
X口: $\Phi=3.2\text{mm}$

WGAM-20

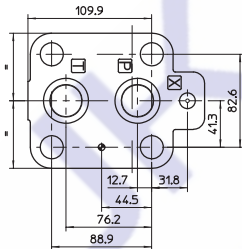
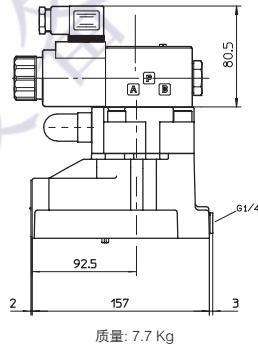
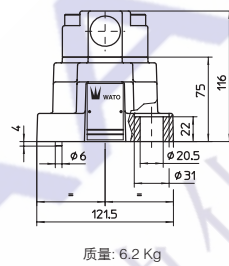
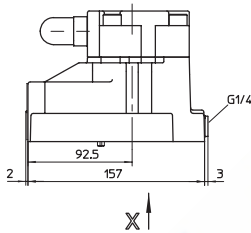
WGAM-20/10
WGAM-20/11



安装界面:
ISO 6264-AS-08-2-A 直径 20
紧固螺钉:
4个内六角螺栓M16 50 ,强度等级10.9
密封圈: 2个OR4112; 1个OR109/70
P、T口: $\Phi=24\text{mm}$
X口: $\Phi=3.2\text{mm}$

WGAM-32

WGAM-32/10
WGAM-32/11

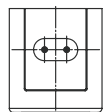
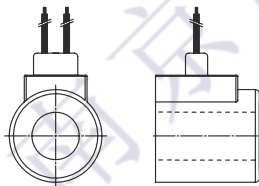


安装界面:
ISO 6264-AT-10-2-A 直径 32
紧固螺钉:
4个内六角螺栓M20 60 ,强度等级10.9
密封圈: 2个OR4131; 1个OR109/70
P、T口: $\Phi=28.5\text{mm}$
X口: $\Phi=3.2\text{mm}$

特殊电气连接的线圈

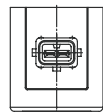
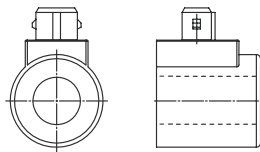
注:具有特殊连接S,J,K型的线圈不提供相应的插头

铅线连接



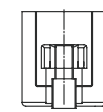
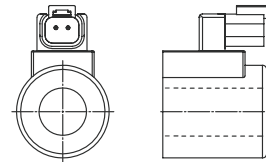
选项-S
线圈类型WCOES
电缆长度=180mm

AMP 基本型计时器插头



选项-J
线圈类型WCOEJ
保护等级IP67

德式插头 DF04-2P



选项-K
线圈类型WCOEK
保护等级IP67