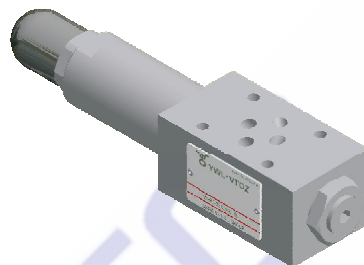


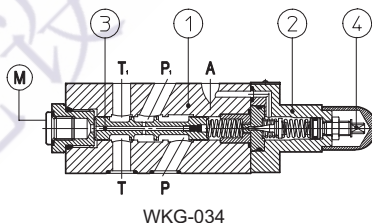
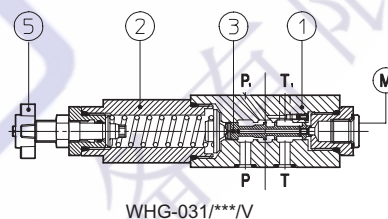
维拓斯液压	WHG, WKG型叠加式减压阀			
	通径(NG)6至10	压力至350bar	流量至100L/min	

- 叠加式安装:
安装面按DIN24340 A型
- 2种调整元件
 - 旋钮
 - 带护罩的调节螺栓
- 5种压力设定

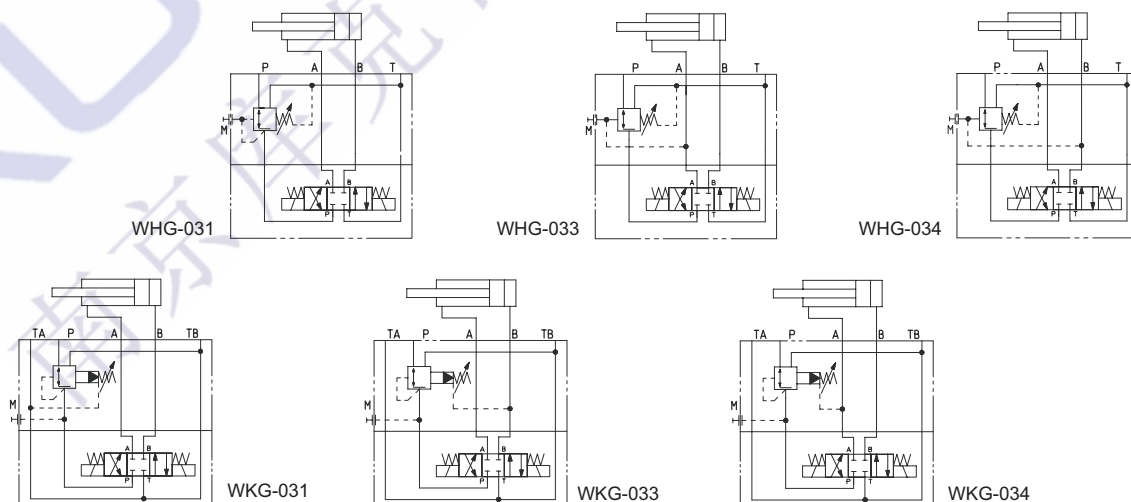


说明

WHG和WKG是滑阀式减压阀③，适用于液压系统中。
 WHG是直动式3通阀。
 WKG是两级①②，3通阀。
 在常规型号中，压力设定方法：松开锁紧螺母转动调节杆④，即可进行压力设定。调整手轮选择项⑤，可按要求提供。
 顺时针转动压力增大。
 WHG=ISO4401标准，6通径
 流量达50l/min,压力设定达210bar。
 WKG=ISO4401标准，10通径
 流量达100l/min,压力设定达210bar。
 此类阀适用于矿物油或具有相似滑润特性的合成液液压系统中。



图形符号



订货型号

叠加式减压阀 WHG-0 =06通径 WKG-0 =10通径		WHG-0 31 / 210 / V		无标记= 丁晴橡胶密封 PE= 氟橡胶密封	
型号 31= P口减压 33= A口减压 34= B口减压		10= 序列号 无标记= 带护罩的螺栓调节 V= 手轮调节		WHG压力设定值 32=3~32bar 50=2~50bar 75=10~75bar 100=20~100bar 210=50~210bar	
				WKG压力设定值 100=7~100bar 210=8~210bar	

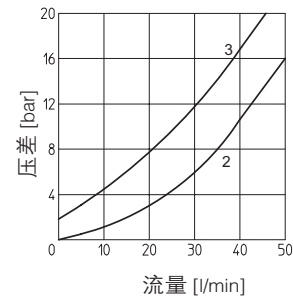
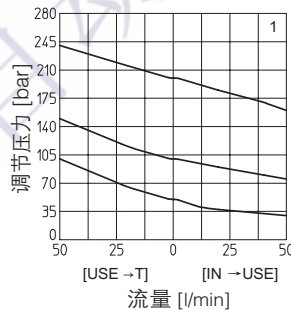
技术数据

阀型号	WHG-03*/32	WHG-03*/50	WHG-03*/75	WHG-03*/100	WHG-03*/210	WKG-03*/100	WKG-03*/210
最大流量 [l/min]	50					100	
压力范围 [bar]	3~32	2~50	10~75	20~100	50~210	7~100	8~210
最大进口压力 [bar]	350					315	
T口最大压力 [bar]	160					160	
安装位置	任意位置						
安装面精度	表面粗糙度Ra0.4,平面度0.01/100(ISO 1101)						
环境温度	从-20°C到+70°C						
油液种类	符合DIN51524~535的液压油;						
推荐粘度	40°C时为15~100mm ² /s(ISO VG15~100)						
油液清洁度	符合ISO19/16标准(建议用25 μm和β ₂₅ ≥75的过滤器)						
油液温度	-20°C~+60°C(标准密封); -20°C~+80°C(/PE密封)。						

特性曲线: 基于油温50°C, ISO VG46标准液压油

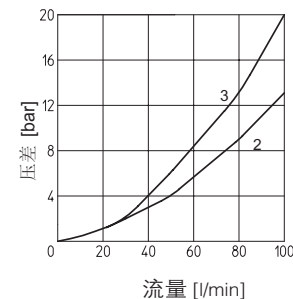
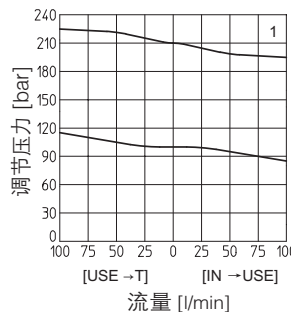
WHG-03*曲线图:

- 1=压力相对于流量变化
-作用口与泄油口之间 [USE→T]
-进口口与作用口之间 [IN→USE]
- 2=进口口与作用口之间的压差
相对于流量变化
- 3=作用口与泄油口之间的压差
相对于流量变化



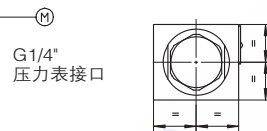
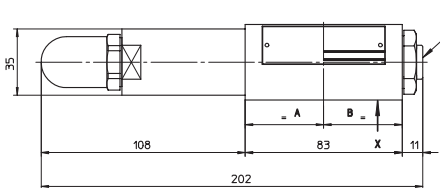
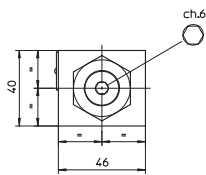
WKG-03*曲线图:

- 1=压力相对于流量变化
-作用口与泄油口之间 [USE→T]
-进口口与作用口之间 [IN→USE]
- 2=进口口与作用口之间的压差
相对于流量变化
- 3=作用口与泄油口之间的压差
相对于流量变化



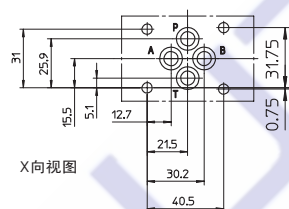
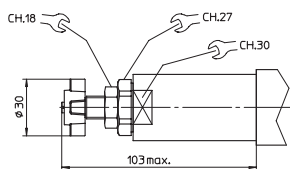
尺寸

WHG-03*



质量: 3.8kg

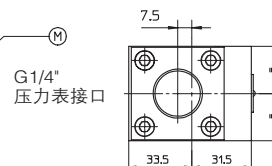
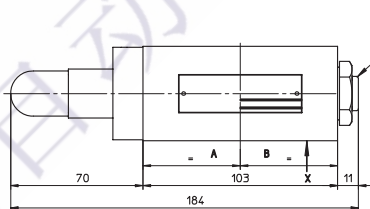
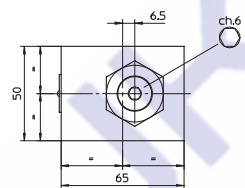
选项V的调整手轮



安装界面:
ISO 4401-AB-03-4标准,尺寸06通径
油口尺寸: A,B,P,T: $\Phi=7.5\text{mm}$ (最大)
密封圈: 4个"OR"108

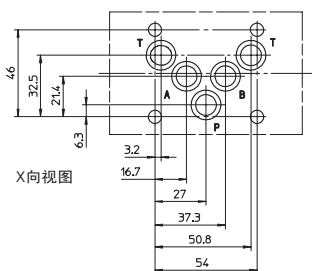
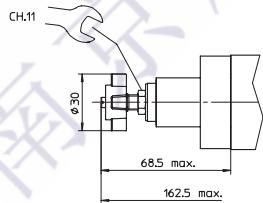
安装螺钉: 需单独订货
4个M5的螺栓, 强度等级:10.9.

WKG-03*



质量: 3.8kg

选项V的调整手轮



安装界面:
ISO 4401-AC-05-4标准,尺寸10通径
油口尺寸: A,B,P,T: $\Phi=11.2\text{mm}$ (最大)
密封圈: 5个"OR"2050

安装螺钉: 需单独订货
4个M6的螺栓, 强度等级:10.9.