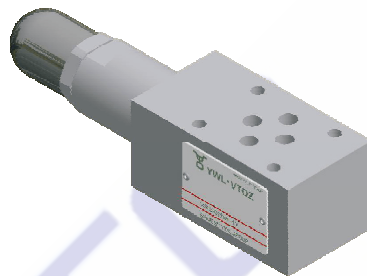


维拓斯液压	WHMP, WKM型叠加式溢流阀		
	通径(NG)6至10	压力至350bar	

- 叠加式安装:
安装面按DIN24340 A型
- 2种调整元件
 - 旋钮
 - 带护罩的调节螺栓
- 4种压力设定



说明

WHMP是直动式溢流阀。
WKM是两级平衡座阀①式溢流阀。
压力调整方式：松开锁紧螺母②、转动保护帽④下的调节螺杆③。可选手轮⑤调整代替螺杆调整，可按要求提供。

顺时针转动增大压力。

WHMP= ISO4401标准, 06通径

最大流量：35 L/min;

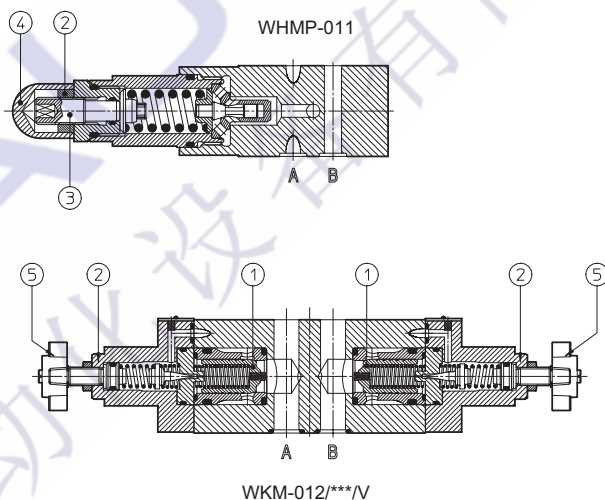
最大压力：350bar

WKM= ISO4401标准, 10通径

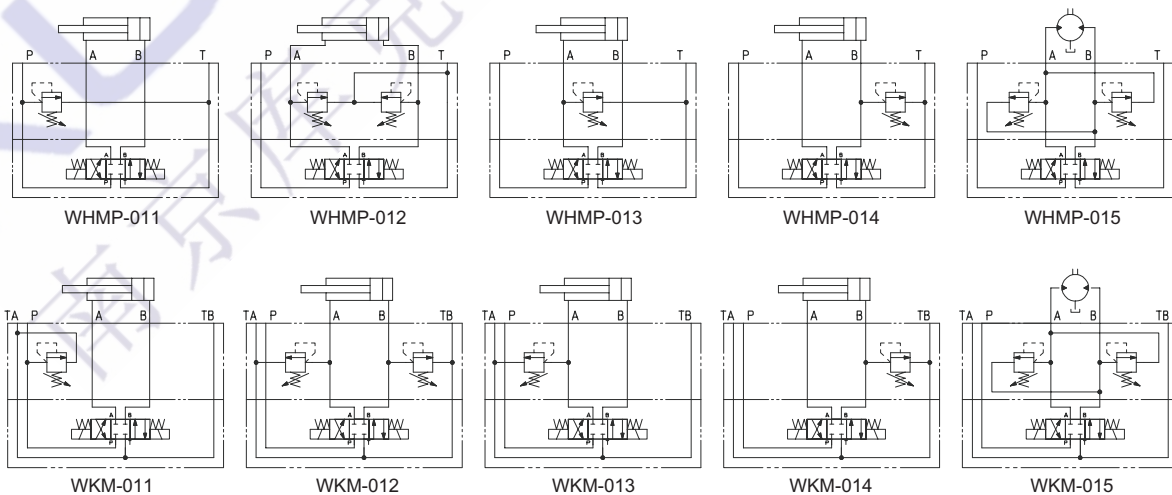
最大流量：120 l/min;

最大压力：350bar

此类阀适用于使用具有相似润滑特性的矿物油或合成液的液压系统中。



图形符号



订货型号

WHMP - 010 / 210 / V - /

叠加式溢流阀
 WHMP =06通径
 WKM =10通径

型号
 011= 单级, 作用于P口, T口回油
 012= 两级, 作用于A口和B口, T口回油
 013= 单级, 作用于A口, T口回油
 014= 单级, 作用于B口, T口回油
 015= 两级, 作用于A口和B口, 交互式溢流

无标记= 丁腈橡胶密封
 PE= 氟橡胶密封

10= 序列号

无标记 = 选项
 V = 带护罩的螺栓调节
 手轮调节

压力设定范围

对WHMP:
 50=2~50bar
 100=3~100bar
 210=10~210bar
 350=15~350bar

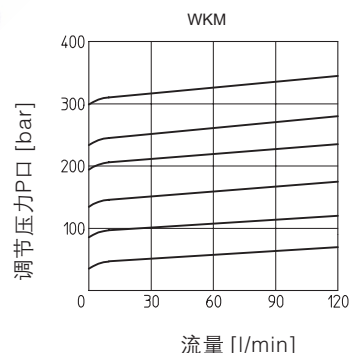
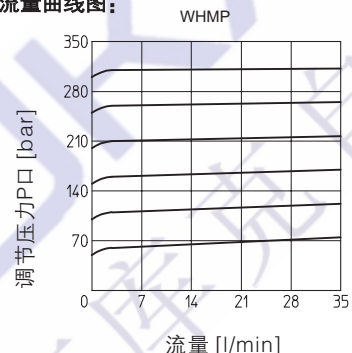
对WKM:
 50=4~50bar
 100=5~100bar
 210=5~210bar
 350=5~350bar

技术数据

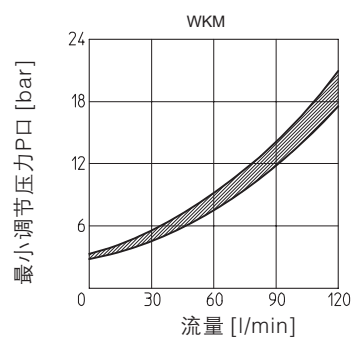
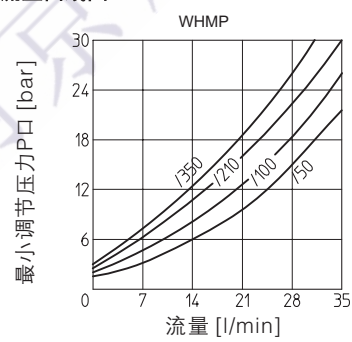
阀型号	WHMP	WKM
最大流量 [l/min]	35	120
压力范围 [bar]	2~50;3~100;10~210;15~350	4~50;5~100;5~210;5~350
安装位置	任意位置	
安装面精度	表面粗糙度Ra0.4,平面度0.01/100(ISO 1101)	
环境温度	从-20°C到+70°C	
油液种类	符合DIN51524~535的液压油;	
推荐粘度	40°C时为15~100mm ² /s(ISO VG15~100)	
油液清洁度	符合ISO19/16标准 (建议用25 μm和β ₂₅ ≥75的过滤器)	
油液温度	-20°C~+60°C (标准密封); -20°C~+80°C(PE密封)。	

特性曲线: 基于油温50°C, ISO VG46标准液压油

设定压力 - 流量曲线图:

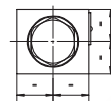
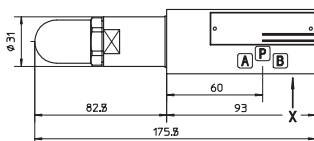
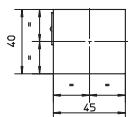


最小压力 - 流量曲线图:



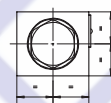
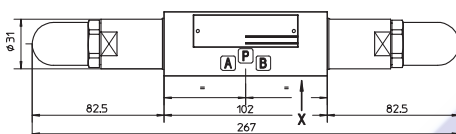
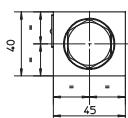
外形和连接尺寸

WHMP-011



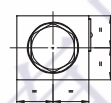
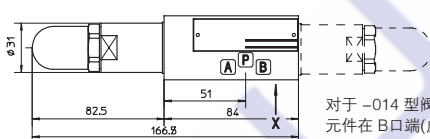
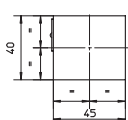
重量: 1.4 Kg

WHMP-012



重量: 1.7 Kg

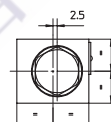
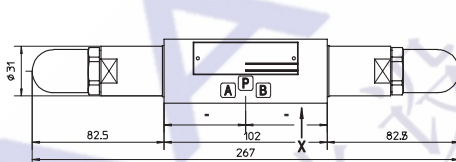
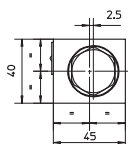
WHMP-013
WHMP-014



重量: 1.2 Kg

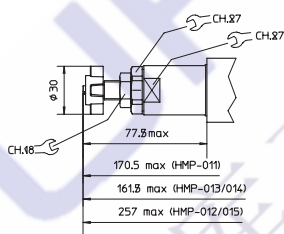
对于 -014 型阀, 压力调整
元件在 B 口端(虚线表示),
而不是在 A 口端

WHMP-015

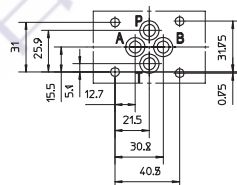


重量: 1.7 Kg

选项 V 的调节手轮



X向视图

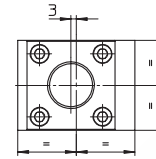
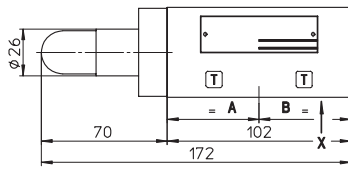
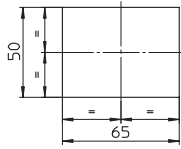


安装螺钉: 需单独订货
4个M5的螺栓, 强度等级10.9

安装界面
ISO 4401-AB-03-4 标准, 通径: 06
油口尺寸: A, B, P, T: $\Phi = 7.5$ mm (max)
密封圈: 4个 OR 108

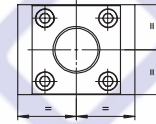
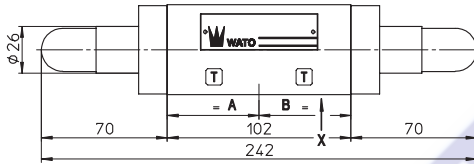
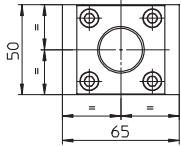
外形和连接尺寸

WKM-011



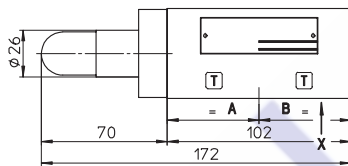
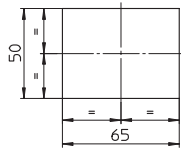
重量: 2.5 Kg

WKM-012



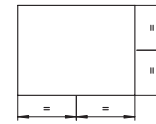
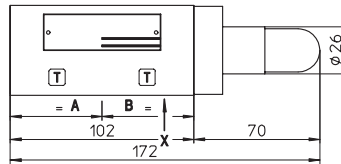
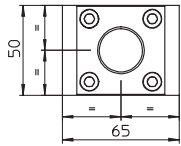
重量: 2.8 Kg

WKM-013



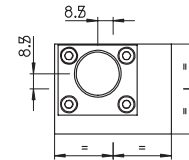
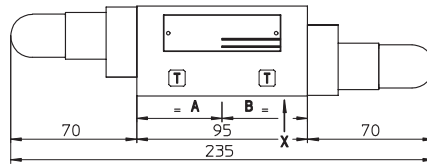
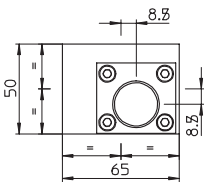
重量: 2.5 Kg

WKM-014



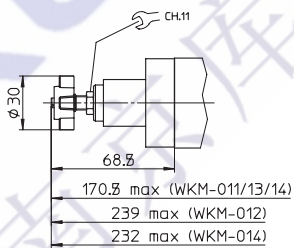
重量: 2.5 Kg

WKM-015



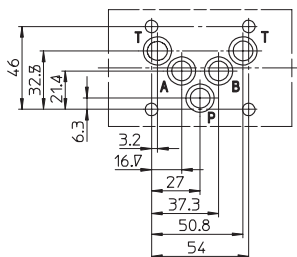
重量: 2.5 Kg

选项 IV 的调节手轮



安装螺钉: 需单独订货
4个M5的螺栓, 强度等级10.9

X向视图



安装界面
ISO 4401-AC-05-4 标准, 通径: 10
油口尺寸: A, B, P, T: $\Phi = 11.2$ mm (max)
密封圈: 5个 OR 2050