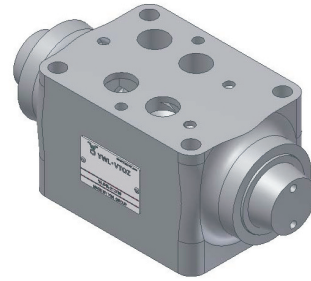




- 叠加阀
- 用于垂直叠加安装
- NG6、NG10、NG16共3个规格
- 可选择不同的开启压力



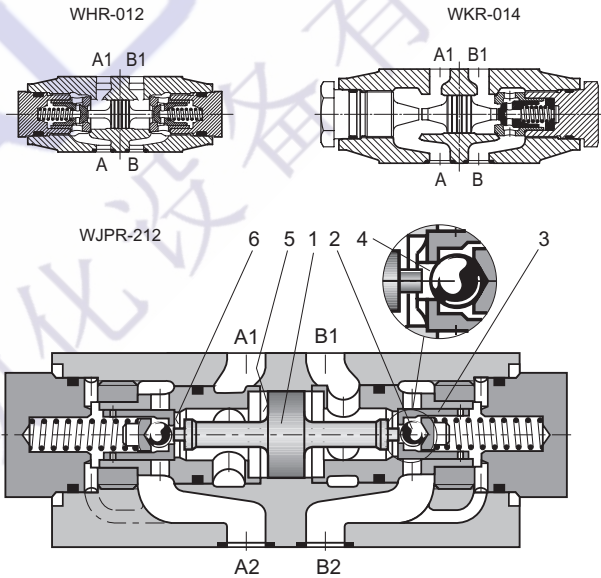
型号: WJPR-212

说明

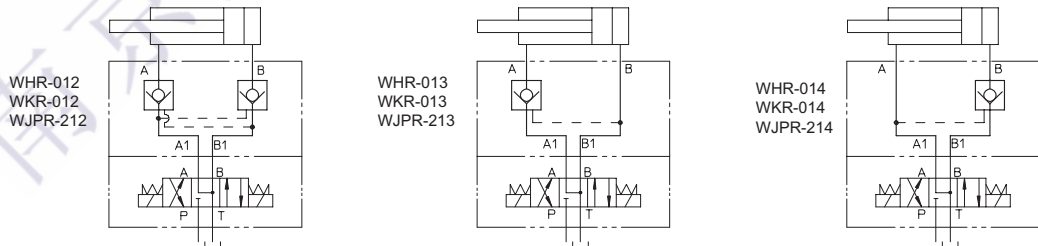
WHR, WKR, WJPR为叠加式结构的液控单向阀。

此类阀即使长时间工作仍可保持一个或两个工作油口的无泄漏密封。此类阀在A1至A2和B1至B2方向自由流动, 相反方向则封闭。当油液由A1流向A2时, 活塞(1)受压并被推向右侧, 并打开提升阀芯(2)进而打开阀芯(3)。则压力油可从B2流向B1。

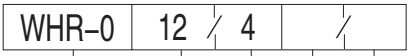
为确保阀芯(2)(3)能安全关闭, 在中位时, 方向阀的工作油口必须与油箱相通。



图形符号



订货型号



叠加式单向阀
 WHR-0 =06通径
 WKR-0 =10通径
 WJPR-2 =16通径

无标记= 丁晴橡胶密封
 PE= 氟橡胶密封

10= 设计号

液控型:
 12= 双作用,作用于A口和B口
 13= 单作用,作用于A口
 14= 单作用,作用于B口

弹簧的开启压力:
 对于WHR和WKR:
 -= 0.5bar(标准)
 /2= 2bar
 /4= 4bar
 /8= 8bar
 对于WJPR:
 -= 3bar
 /2= 5bar
 /3= 7.5bar
 /4= 10bar

技术数据

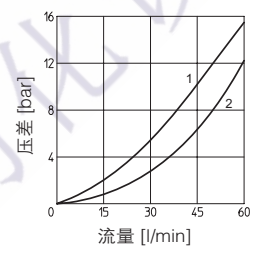
安装位置	任意位置
安装面精度	表面粗糙度Ra0.4,平面度0.01/100(ISO 1101)
环境温度	从-20°C到+70°C
油液种类	符合DIN51524~535的液压油、磷酸酯
推荐粘度	40°C时为15~100mm ² /s(ISO VG15~100)
油液清洁度	符合ISO19/16标准(建议用25 μm和β ₂₅ ≥75的过滤器)
油液温度	-20°C~+60°C(标准密封); -20°C~+80°C(PE密封)。

特性曲线: 基于油温50°C, ISO VG46标准液压油

WHR-0的曲线图:

油液在单向阀中流动方向:

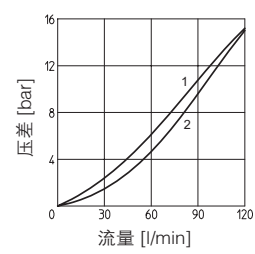
- 1 = A→A1; B→B1 对
WHR-012, WHR-013, WHR-014
- 2 = A1→A; B1→B 对
WHR-012, WHR-013, WHR-014



WKR-0的曲线图:

油液在单向阀中流动方向:

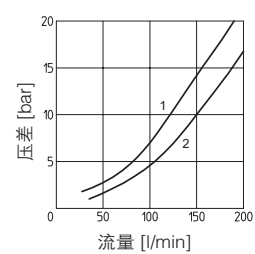
- 1 = A→A1; B→B1 对
WKR-012, WKR-013, WKR-014
- 2 = A1→A; B1→B 对
WKR-012, WKR-013, WKR-014



WJPR-2的曲线图:

油液在单向阀中流动方向:

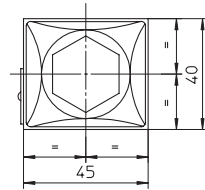
- 1 = A→A1; B→B1 对
WJPR-212, WJPR-213, WJPR-214
- 2 = A1→A; B1→B 对
WJPR-212, WJPR-213, WJPR-214



尺寸

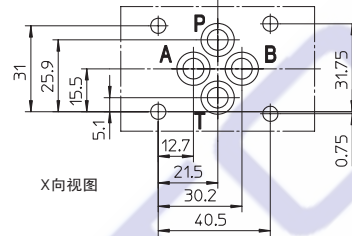
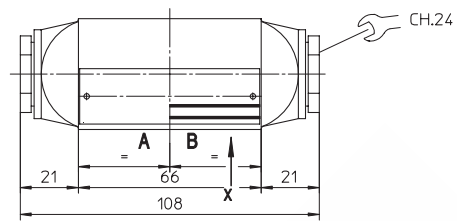
WHR-0阀的安装尺寸

WHR-012
WHR-013
WHR-014



侧视图

质量: 1kg

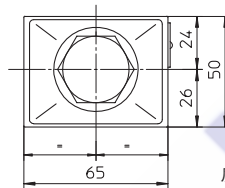


安装界面:
ISO 4401-AB-03-4标准,尺寸06通径
油口尺寸: A,B,P,T: $\Phi=7.5\text{mm}$ (最大)
密封圈: 4个"OR"108

安装螺钉: 需单独订货
4个M5的螺栓, 强度等级10.9。

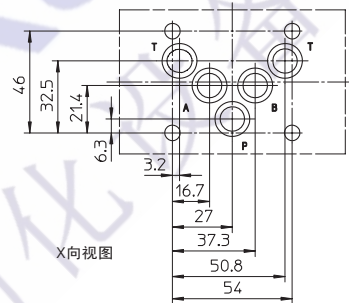
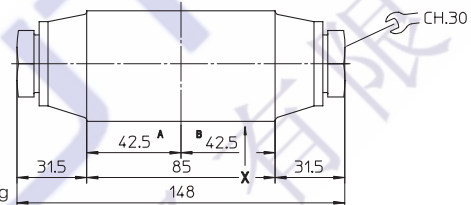
WKR-0阀的安装尺寸

WKR-012
WKR-013
WKR-014



侧视图

质量: 2.3kg

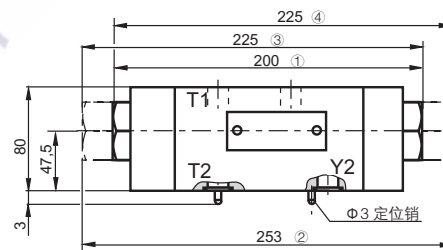


安装界面:
ISO 4401-AC-05-4标准,尺寸10通径
油口尺寸: A,B,P,T: $\Phi=11.2\text{mm}$ (最大)
密封圈: 5个"OR"2050

安装螺钉: 需单独订货
4个M6的螺栓, 强度等级10.9。

WJPR-2阀的安装尺寸

- ①. 阀开启压力为3或5bar,油口A和/或B无泄漏密封
- ②. 阀开启压力为7.5或10bar,油口A和B无泄漏密封
- ③. 阀开启压力为7.5或10bar,油口A无泄漏密封
- ④. 阀开启压力为7.5或10bar,油口B无泄漏密封



安装界面:
ISO 4401-AD-07-4标准,尺寸16通径
油口尺寸: A,B,P,T: $\Phi=20\text{mm}$
油口尺寸: X,Y: $\Phi=7\text{mm}$
密封圈: 4个"OR"130, 2个"OR"109

安装螺钉: 需单独订货
4个M10的螺栓, 强度等级10.9
2个M6的螺栓, 强度等级10.9

