

维拓斯液压

Z2S10...3X型叠加式液控单向阀

VTOZ®

通径(NG) 10

压力至31.5MPa

流量至120L/min

特点:

- 连接尺寸按DIN 24340
- 可以无泄漏封闭一个或二个工作油口
- 叠加式结构, 用于垂直叠装
- 4种开启压力, 可选



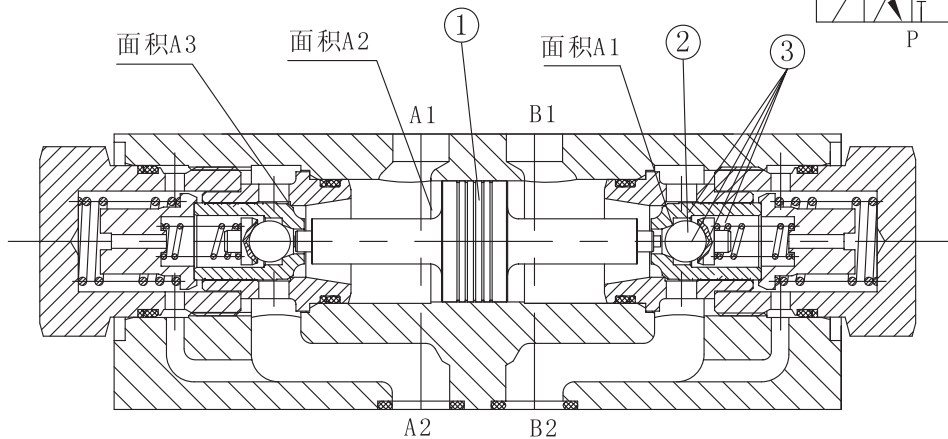
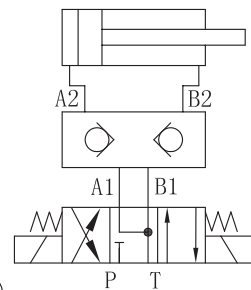
说明

Z2S10型单向阀是叠加式液控单向阀。它可以用于关闭一个或二个工作油口, 无泄漏持续时间长, 稳定性好。油液可以由A1至A2或B1至B2自由流动, 而反方向则封闭。

当油液由A1至A2, 压力油作用在阀芯(1)上, 阀芯则向右运动并推动钢球(2)离开阀座。单向阀(3)被控制油打开时, 油液可以从B2流向B1, 压力油在B2腔卸荷, 单向阀(3)全部打开。

为保证两个单向阀在换向中位时可靠的关闭, 阀的A1, B1口与回油路连接。

典型回路

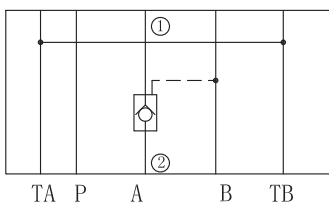


Z2S10... 3X/... 叠加式液控单向阀

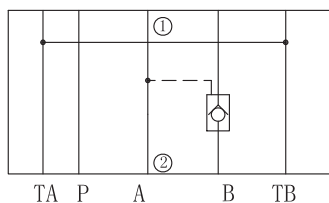
1-阀芯 2-钢球 3-单向阀

图形符号

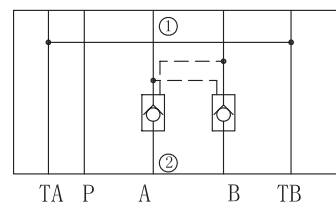
Z2S10A...- 3X/..



Z2S10B...- 3X/..

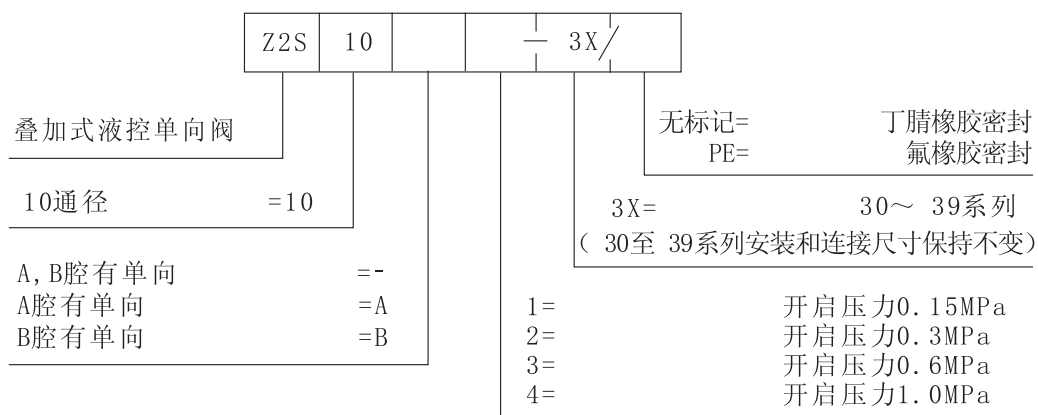


Z2S10...- 3X/..



①=阀侧; ②=底板侧

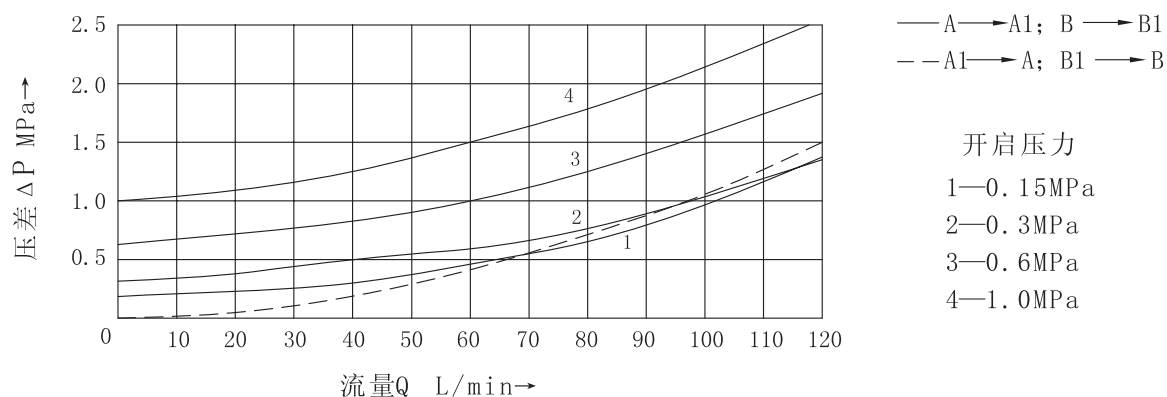
订货型号



技术数据

液压油		矿物油-丁腈橡胶或氟橡胶密封 磷酸酯-氟橡胶密封
油液清洁度		油液最高污染度等级按NAS 1638第9级, 推荐过滤器最小过滤比 $\beta_{10} \geq 75$
油液温度范围	°C	-30至+80 (丁腈橡胶密封) -20至+80 (氟橡胶密封)
粘度范围	mm ² /s	2.8至500
工作压力	MPa	31.5
最大流量	L/min	120
流动方向		见符号
开启压力(正向流通)	MPa	0.15、0.3、0.6、1.0
面积比		A1/A2=1/13.4 A3/A2=1/2.68 (见第1页剖面图)
重量	kg	3

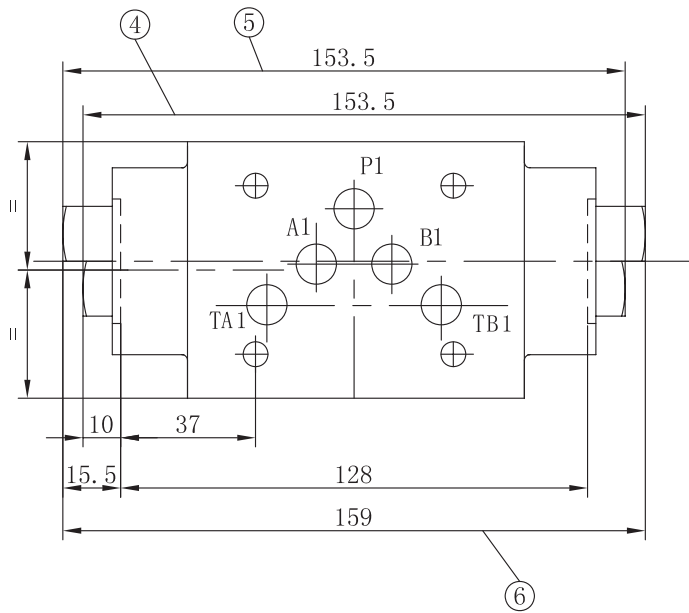
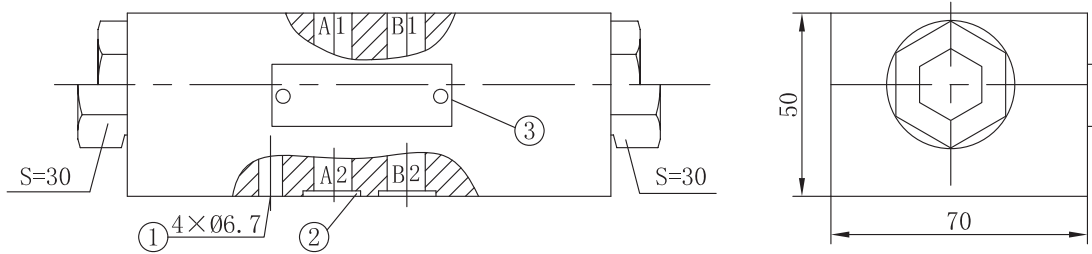
特征曲线(在 $v=36\text{mm}^2/\text{s}$ 及 $t=50^\circ\text{C}$ 时测得)



元件尺寸

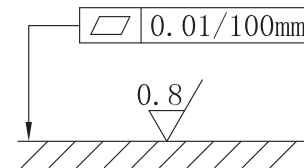
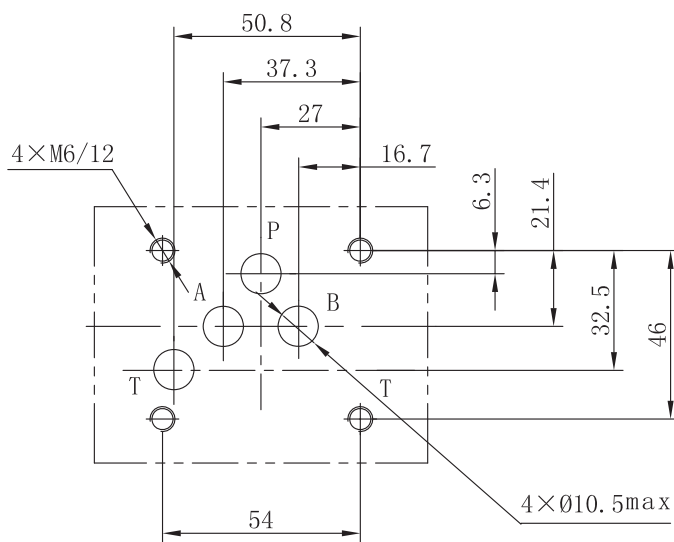
(单位: mm)

Z2S10型叠加式液控单向阀外形尺寸图



- 1-安装孔
- 2-O形圈: OR2050
(油口A, B, P, T)
- 3-标牌
- 4-油口B无泄漏密封
- 5-油口A无泄漏密封
- 6-油口A, B无泄漏密封

阀固定螺钉:
GB/T70.1-2000 螺钉4×M6
拧紧扭矩 $M_A=15.5\text{Nm}$
螺钉需另行订货



要求配合部件表面精加工