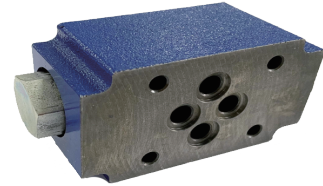


维拓斯液压	Z2S6...6X型叠加式液控单向阀		VTOZ®
	通径(NG) 6	压力至31.5MPa	

- 特点:
- 叠加式结构
 - 安装面按DIN 24340 A型
ISO 4401和CETOP RP121H
 - 按要求一个或二个工作油口无泄漏密封
 - 适用于叠加安装
 - 三种不同开启压力

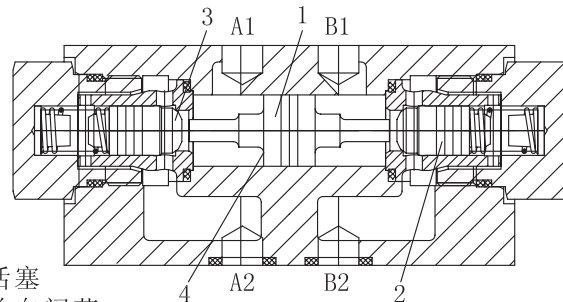


说明

Z2S6型单向阀是叠加式结构的液控单向阀。用于一个或二个工作油口无泄漏密封。油液可以由A1至A2或由B1至B2自由流动,而反方向则封闭。

当油液由A1至A2流过时,活塞(1)受压面向右运动,将阀芯(2)推离其阀座,实现反向流动,使油液由B2流向B1。

为确保阀正确关闭。在中位时方向阀工作油口必须通油箱卸载。



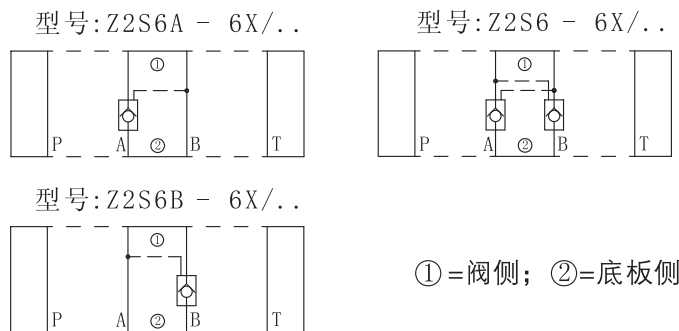
- 1 活塞
- 2 单向阀芯
- 3 面积A1
- 4 面积A2

Z2S6... - 6X/..型

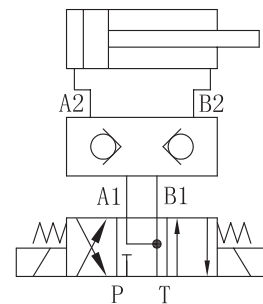
订货型号

Z2S6		6X/	
叠加式液控单向阀通径6			
油口A和B无泄漏封闭	=-	无标记=	丁腈橡胶密封 氟橡胶密封
油口A无泄漏封闭	=A		
油口B无泄漏封闭	=B		
开启压力0.15MPa	=1	6X=	60~69系列 (60至69系列安装和连接尺寸保持不变)
开启压力0.3MPa	=2		
开启压力0.7MPa	=3		
PE=			

图形符号



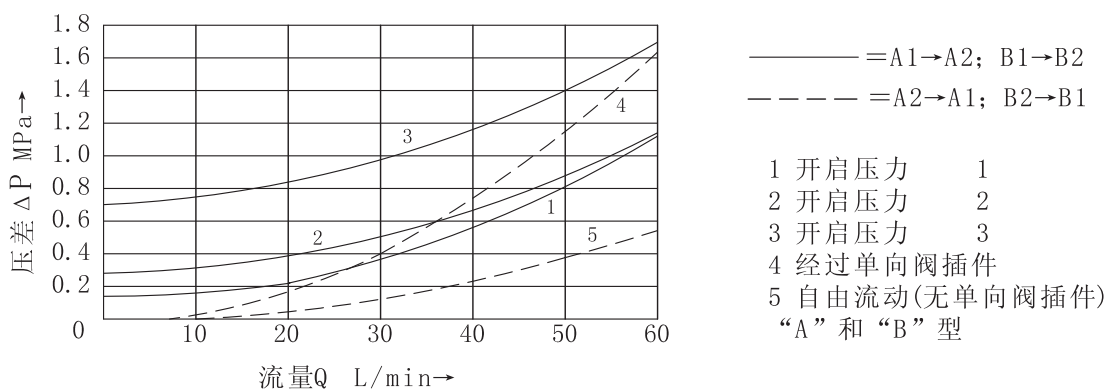
典型回路



技术数据

液压油		矿物油-丁腈橡胶或氟橡胶密封 磷酸酯-氟橡胶密封
油液清洁度		油液最高污染度等级按NAS 1638第9级, 推荐过滤器最小过滤比 $\beta_{10} \geq 75$
油液温度范围	°C	-30至+80 (丁腈橡胶密封) -20至+80 (氟橡胶密封)
粘度范围	mm ² /s	2.8至500
工作压力	MPa	31.5
最大流量	L/min	60
流动方向		见符号
自由流动开启压力	MPa	见特性曲线
面积比		A1/A2=1/3
重量	kg	大约0.9

特征曲线(在 $v=41\text{mm}^2/\text{s}$ 及 $t=50^\circ\text{C}$ 时测得)



元件尺寸

(单位:mm)

